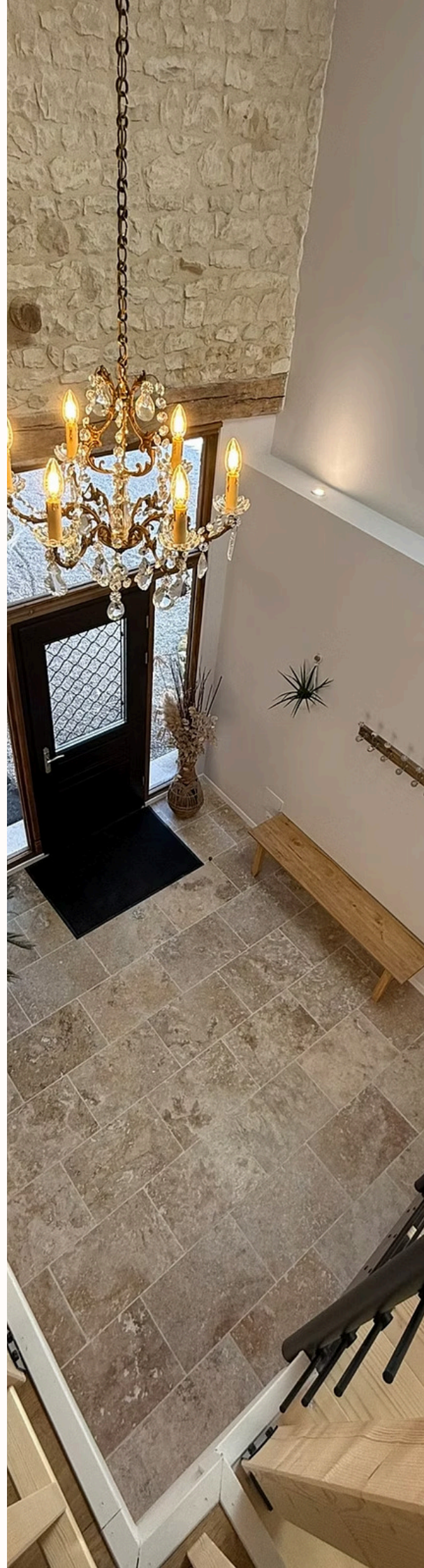


# Bienvenue aux Pierres Douces : Votre Guide de Séjour Inoubliable

Ce livret d'accueil est conçu pour vous offrir toutes les informations nécessaires afin de rendre votre séjour chez nous aussi agréable et confortable que possible. Que vous soyez ici pour une escapade romantique, des vacances en famille ou un voyage d'affaires, nous espérons que vous vous sentirez comme chez vous. Découvrez les détails de votre chambre, les services que nous proposons, les merveilles de notre région et toutes les informations pratiques dont vous aurez besoin. Bienvenue et profitez de votre séjour !



# Mot de Bienvenue de Vos Hôtes

Chers voyageurs,

C'est avec une immense joie que nous vous accueillons dans notre maison d'hôtes et gîtes. Nous avons créé cet endroit avec amour et passion, dans l'espoir de vous offrir une expérience unique et authentique. Notre souhait le plus cher est de vous faire vous sentir comme chez vous, tout en vous permettant de découvrir les richesses de notre belle région qu'est la Charente.

Nous sommes à votre disposition pour répondre à toutes vos questions, vous conseiller sur les activités à faire, les lieux à visiter et les bonnes adresses à découvrir. N'hésitez pas à nous solliciter, nous serons ravis de partager avec vous nos coups de cœur et de vous aider à organiser votre séjour.

Nous espérons que vous passerez un moment inoubliable aux Pierres Douces et que vous repartirez avec de merveilleux souvenirs. Encore une fois, bienvenue et profitez pleinement de votre séjour !

Cordialement,

Vos hôtes, Mymy et Anaël





# Découverte de Votre Chambre : Confort et Équipements

Votre chambre a été soigneusement préparée pour vous offrir un maximum de confort et de bien-être. Voici un aperçu des équipements dont vous disposez :

- Un lit double avec une literie et linge de lit de qualité.
- Une salle de bain privative avec douche (et baignoire pour la suite) et sèche-cheveux.
- Une télévision à écran plat avec accès aux chaînes nationales et internationales accessible dans le salon.
- Un accès Wi-Fi gratuit et illimité.
- Un bureau ou une table pour travailler ou écrire.
- Les produits d'hygiène (gel douche, shampooing, après-shampooing, savon) : nous avons sélectionné la marque Oliva del Mediterraneo, créé à partir d'huile d'olive **biologique. Des cosmétiques végans, testés sous contrôle dermatologique**, à base de tensioactifs d'origine végétale, **sans parabènes ajoutés**.

Sur demande et en fonction des disponibilités, nous mettons à disposition :

- Un adaptateur de prise internationale
- Un chargeur universel USB
- Une machine à laver le linge avec étendoir
- Un fer et une table à repasser

N'hésitez pas à nous signaler tout problème ou besoin particulier, nous ferons de notre mieux pour vous satisfaire.



# Les équipements électroniques

Nous offrons une gamme de services pour rendre votre séjour agréable.

## Le wifi

Un accès Wi-Fi gratuit et illimité.

- Nom du réseau : Wifi\_Pierres\_Douces\_\*
- Mot de passe : Remis à votre arrivée

## La télévision

Chaque maison d'hôte possède une télévision connectée. Il est possible de vous connecter à vos applications (Netflix, Disney+, ...) avec vos propres comptes.

## Le chauffage et la climatisation

Chaque chambre possède un chauffage / climatiseur réglable individuellement.



## Prise de voiture électrique

Des prises de recharge pour voiture sont disponibles en supplément (10€ par recharge, 3,7kwh ou 7,4kwh).



# Les équipements et services pour bébé et enfant

Chez **Les Pierres Douces**, nous souhaitons que toute la famille passe un séjour agréable, y compris les tout-petits. Pour faciliter votre venue avec un bébé, nous mettons à votre disposition plusieurs équipements et services adaptés.

Il est possible d'accueillir un bébé (0 à 2 ans) gratuitement par chambre. Les équipements ci-dessous sont sous condition de disponibilité (n'hésitez pas à réserver avant votre arrivée).



## Équipements mis à disposition

- Lit bébé avec matelas confortable
- Chaise haute pour les repas
- Pot et réducteur de toilette
- Veilleuse pour les nuits
- Porte bébé
- Transat et parc
- Tapis d'éveil
- ...

## Repas & Alimentation

- Micro-ondes accessibles
- Robot / mixeur pour bébé
- Petit-déjeuner adapté aux enfants

## Confort et sécurité

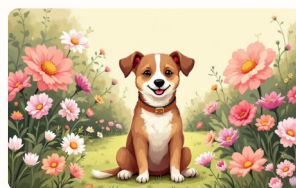
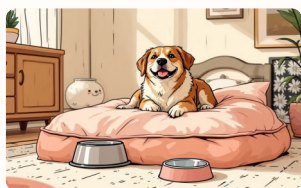
- Espaces intérieurs non-fumeurs
- Jardin clos
- Prêt de jouets et livres

Si vous avez besoin d'un équipement supplémentaire ou d'un conseil, contactez-nous ! Nous espérons que votre petit trésor passera un séjour aussi agréable que vous. **Profitez pleinement de votre escapade en famille !**

# Les équipements et services pour vos amis à 4 pattes

Chez **Les Pierres Douces**, nous savons que votre chien fait partie de la famille. C'est pourquoi nous sommes heureux d'accueillir vos compagnons à quatre pattes pour un séjour agréable et confortable. Le tarif est de 5€ / nuit ou 30€ pour un long séjour.

Ayant nous même un chien, nous n'acceptons pas les chats pour éviter les conflits. Les chiens ne sont pas admis dans le studio Agate, ce dernier n'ayant pas de jardin privatif.



## Équipements mis à disposition

- Gamelles pour l'eau et la nourriture
- Serviette spéciale pour essuyer les pattes après une promenade
- Sacs à déjections pour garder les espaces propres
- Friandise d'accueil

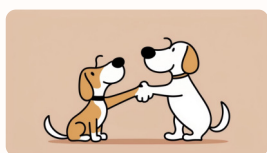
## Dans la propriété :

Jardin totalement clos et privatif où votre chien pourra se détendre. Zone de promenade sécurisée aux abords de la maison.

## À proximité :

Nombreuses balades et sentiers de randonnée accessibles avec votre chien. Espaces verts et bords de rivière pour une promenade rafraîchissante.

## Règles & Bonnes Pratiques



Pour garantir une bonne cohabitation entre tous les hôtes, nous exigeons à nos amis à quatre pattes et leurs propriétaires de respecter quelques règles :

- Les chiens doivent être tenus en laisse dans les espaces communs.
- Merci de nettoyer après votre chien avec les sacs mis à disposition.
- Ne pas laisser votre chien seul dans la chambre en votre absence (sauf exception après accord).
- Chiens vaccinés, bien éduqués et sociables uniquement (emmener le carnet de santé).

**⚠ Certaines races ou gabarits peuvent nécessiter une validation préalable. N'hésitez pas à nous contacter avant votre arrivée. Le non respect pourra entraîner une exclusion immédiate sans remboursement.**

Nous espérons que votre fidèle compagnon appréciera son séjour autant que vous !

# Nos Équipements de Loisirs : Divertissement Pour Tous



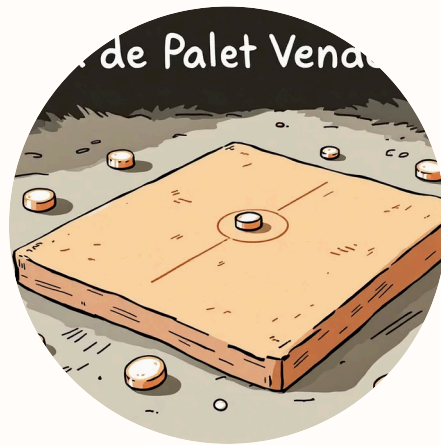
## Tennis de Table

Profitez d'une partie en famille sur notre table installée dans l'espace commun extérieur.



## Jeu de Fléchettes

Un classique incontournable pour des moments de convivialité en soirée.



## Palet Vendéen

Découvrez ce jeu traditionnel français joué sur une plaque de plomb.



## Jeux de Société

Une sélection variée disponible pour animer vos soirées aux Pierres Douces.



## Jeu de Cornhole

Découvrez le jeu de Cornhole.



## Panier de Basket

Pour les amateurs de shoots, parfait pour se dépenser entre deux visites.

Tous les équipements sont disponibles sur simple demande. N'hésitez pas à nous demander des conseils sur les règles !

# Nos Services : Pour Un Séjour Serein en chambre d'hôtes



## **Nettoyage Quotidien**

Nous vous proposons sur demande le nettoyage quotidien de votre chambre et le changement régulier du linge de toilette uniquement si nécessaire, tout en respectant l'environnement.

## **Bagagerie**

Nous mettons à votre disposition un espace pour stocker vos bagages avant votre arrivée ou après votre départ.

## **Informations Touristiques**

Nous sommes à votre disposition pour vous fournir des informations touristiques sur la région et vous conseiller sur les activités à faire.

En outre, nous pouvons vous proposer les services suivants (sur demande et avec supplément) :

- Réservation de taxis
- Réservation de restaurant
- Assistante maternelle de métier, nous pouvons garder vos enfants lors d'une soirée ou le temps d'une escapade
- Garde de vos animaux
- Recharge de véhicule électrique

Nous mettons à votre disposition :

- Un coin détente avec une sélection de livres et de jeux
- Des guides touristiques avec notre sélection dans les pages suivantes
- Une cuisine totalement équipée

N'hésitez pas à nous contacter pour toute demande particulière.

# Mini-bar : un rafraichissement

Rafraichissez vous avec notre sélection de boissons.

## 1 Pineau des Charente :

- Pineau des Charentes (75cl) : 15 à 25€
- Pineau des Charentes Vieux (75cl) : 15 à 25€

## 2 Boissons Fraiches :

- Canette (coca-cola, fanta, eau pétillante...) : 2€
- Bières locales (33cl) : 5€

## 3 Boissons Chaudes :

Café et thé offerts à volonté

## 4 Petit déjeuner : 8€

- Boissons chaudes et jus de fruit
- Pain
- Confitures maisons
- Gâteaux maisons
- Yaourts maison et céréales BIO
- Salade de fruits frais

*Veillez noter que certaines boissons du minibar peuvent occasionnellement ne pas être disponibles, en fonction des stocks.*

*Le petit déjeuner doit être demandé minimum 24h à l'avance et peut ne pas être disponible.*



# Le Petit Déjeuner : Un Moment de Plaisir

Chaque matin en chambre d'hôtes, nous vous proposons un petit déjeuner copieux et savoureux. Vous pourrez déguster :

- Des gâteaux et du pain frais.
- Des confitures locales ou faites maison, du miel et du beurre demi-sel.
- Des fruits frais de saison.
- Des yaourts ou produits laitiers.
- Des céréales et du muesli.
- Du café, du thé, du chocolat chaud et des jus de fruits frais ou compotes.

Le petit déjeuner est servi de 8h à 10h dans la salle à manger. En cas de contrainte horaire, un panier petit déjeuner peut vous être servi à n'importe quelle heure.

Si vous avez des allergies ou des préférences alimentaires particulières, veuillez nous en informer à l'avance afin que nous puissions adapter notre offre.



# Explorer les Environs : Activités et Loisirs

## Angoulême & son Cœur Historique (à 10 min)

Capitale de la bande dessinée, Angoulême est une ville dynamique et culturelle :

- **Musée de la Bande Dessinée** et fresques murales à travers la ville.
- **Remparts et Vieille Ville**, avec ses ruelles pleines de charme.
- **Balades en gabarre** sur la Charente pour une expérience unique.

## Cognac & Ses Vignobles (à 40 min)

Visitez les célèbres maisons de cognac et dégustez ce spiritueux emblématique :

- **Visites de distilleries** (Hennessy, Rémy Martin, Martell...).
- Découverte des vignobles et initiation à l'art du cognac.
- **Le Logis de Puygaty**, un site historique à explorer.

## La Charente, un Fleuve à Découvrir

La région offre de nombreux spots pour se détendre au bord de l'eau :

- **Canoë et paddle** sur la Charente.
- **Balades à vélo** le long des rives.
- **Pêche en rivière** dans un cadre paisible.

## Vallée de la Charente & Villages de Caractère

- **Aubeterre-sur-Dronne** : classé parmi les plus beaux villages de France.
- **Église monolithe Saint-Jean**, creusée dans la roche.
- **La Rochefoucauld** et son magnifique château Renaissance.

## Randonnées & Balades

- **Le GR4** traverse la région, idéal pour les randonneurs.
- Parcours découverte de la campagne charentaise.
- **Forêt de la Braconne**, parfaite pour une immersion nature.

Nous sommes à votre disposition pour vous guider et vous recommander les meilleures activités en fonction de vos envies !

# Culture et événements

Voici une liste des festivals, manifestations et événements en Charente tout au long de l'année :

## Janvier

- **Festival International de la Bande Dessinée d'Angoulême** : L'un des plus grands festivals de BD au monde, réunissant auteurs, expositions et animations.
- **Nuits de la Lecture** : Animations gratuites dans les bibliothèques et médiathèques (conférences, ateliers, performances).
- **Concert du Nouvel An à Angoulême** : Orchestres et artistes locaux pour célébrer la nouvelle année en musique.

## Mars

- **Printemps des Poètes en Charente** : Événements autour de la poésie, conférences et concours.
- **Foire aux Vins et à la Gastronomie de Confolens** : Produits du terroir, dégustations et animations culinaires.
- **Fête de la Saint-Patrick à Angoulême** : Concerts et animations aux couleurs de l'Irlande.

## Mai

- **Festival de la Voix à Périgueux** (proche de la Charente) : Concerts de chorals et musique vocale.
- **Fête de la Nature** : Balades, ateliers et sensibilisation à la préservation de l'environnement.
- **Rallye automobile de la Vallée de la Charente** : Compétition de voitures anciennes et modernes.

## Février

- **Salon de l'Habitat et de la Décoration à Angoulême** : Idées et tendances pour l'aménagement intérieur et extérieur.
- **Festival Polar de Cognac** : Rencontres autour du polar en littérature, cinéma et BD.
- **Carnaval de la Rochefoucauld** : Défilé festif, chars et animations pour toute la famille.

## Avril

- **Journées Européennes des Métiers d'Art** : Ateliers et démonstrations de savoir-faire artisanaux.
- **Foire de Printemps de Barbezieux** : Marché artisanal, produits du terroir et animations.
- **Festival des Musiques Métisses d'Angoulême (pré-événements)** : Concerts et expositions autour des musiques du monde.

## Juin

- **Festival Musiques Métisses d'Angoulême** : Concerts, spectacles et expositions célébrant la diversité musicale.
- **Festival du Film Court de Saint-Même-les-Carières** : Projection de courts-métrages de réalisateurs émergents.
- **Fête de la Musique (21 juin, partout en Charente)** : Concerts en plein air, performances locales.

## Juillet

- **Les Nuits Romanes** : Spectacles de musique, danse et lumière dans les églises romanes de la région.
- **Festival Villages Sessions** : Concerts itinérants dans les villages charentais.
- **Festival de Confolens (pré-événements)** : Spectacles folkloriques et animations internationales.

## Septembre

- **Circuit des Remparts d'Angoulême** : Course de voitures anciennes dans la ville historique.
- **Foire aux Vins de Cognac** : Dégustations et rencontres avec les producteurs.
- **Festival Piano en Valois** : Concerts de piano avec des artistes internationaux.

## Novembre

- **Festival du Film Francophone d'Angoulême (FFFA, pré-événements)** : Projections de films en avant-première.
- **Salon de l'Artisanat et des Saveurs à Cognac** : Produits locaux et créations artisanales.
- **Foire aux Vins de Barbezieux** : Dégustations et rencontres avec des viticulteurs.

## Août

- **Festival de Confolens** : L'un des plus grands festivals de danses et musiques du monde en France.
- **Festival International de Musique de Chambre de Chalais** : Concerts dans un cadre historique.
- **Journées Médiévales de La Rochefoucauld** : Tournois, marchés et animations en costume d'époque.

## Octobre

- **Festival du Polar de Cognac** : Dédié aux romans, BD et films policiers.
- **Salon du Chocolat à Angoulême** : Dégustations et démonstrations par des artisans chocolatiers.
- **Fête de la Châtaigne à Dignac** : Marché gourmand et animations traditionnelles.

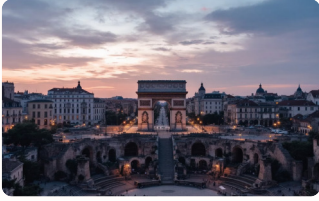
## Décembre

- **Marchés de Noël en Charente** : Artisanat, gastronomie et animations féeriques.
- **Festival des Lumières de La Rochefoucauld** : Illuminations et spectacles pour les fêtes.
- **Concerts de Noël à Angoulême et Cognac** : Chorales et orchestres pour une ambiance festive.



# A moins de 2h de nos chambres

## Villes & Patrimoine Historique



### Saintes (1h)

Découvrez l'Arc de Germanicus, l'amphithéâtre romain parmi les mieux conservés de France, et l'Abbaye aux Dames, site incontournable de concerts.



### Poitiers & Le Futuroscope (1h30)

Le Parc du Futuroscope avec ses attractions futuristes et le centre historique de Poitiers avec l'église Notre-Dame-la-Grande.



### Périgueux (1h30)

La Cathédrale Saint-Front d'inspiration byzantine, le site gallo-romain Vesunna et la vieille ville médiévale aux ruelles charmantes.



### Bordeaux (1h45)

La Place de la Bourse et son Miroir d'Eau, la Cité du Vin, et les quais de la Garonne pour des balades inoubliables.

## Châteaux & Villages de Caractère



### Brantôme, la "Venise du Périgord" (1h20)

Une abbaye troglodytique avec son cloître magnifique et des balades en canoë sur la Dronne.



### Sarlat-la-Canéda (1h50)

Cité médiévale préservée avec son marché traditionnel et sa gastronomie locale renommée.

## Nature & Espaces Sauvages



### Les Lacs de Haute-Charente (40 min)

Les lacs bleus offrent baignade, activités nautiques et randonnées dans un cadre naturel préservé.



### Estuaire de la Gironde & Côte Atlantique (1h45-2h)

De Royan à Talmont-sur-Gironde, découvrez les plages de sable fin et le majestueux Phare de Cordouan.



### Plan d'eau de la Grande Prairie - Saint-Yrieix

Un espace de détente pour toute la famille : baignade, pêche, aires de jeux et de pique-nique, espaces de promenade, manège.



### Bain des dames à Chateauneuf

Cadre verdoyant, espace de détente, de baignade et de promenade agréable et regroupant toute une palette d'activités autour d'une véritable plage de sable



### Baignade Vindelle

Un cadre de loisirs verdoyant pour partager des moments de complicité et de plaisir pour vous relaxer.



### Le Chambon

Le Chambon, Sport & Nature en Charente est un centre de plein air qui accueille tous les publics, tout au long de l'année.

## Gastronomie & Terroir



### Marchés du Périgord (1h30-2h)

Découverte des truffes, du foie gras et des spécialités locales sur les marchés traditionnels.



### Île d'Oléron et Marennes (2h)

Dégustation d'huîtres dans les cabanes ostréicoles authentiques, visite du Fort Louvois et des marais salants.

# Recommandations de Restaurants Locaux

## Ma boutique chez Nini

Cuisine traditionnelle française et vente de produits locaux, ambiance chaleureuse. Adresse : 49 Rue des Loriots, 16430 Champniers.  
Téléphone : 0545685919.

## Bistrot le bourg

Bistrot cuisine traditionnelle, ouvert le midi uniquement sauf le dimanche. Adresse : 28 Rue des Alouettes, 16430 Champniers.  
Téléphone : 0545698939.

## Le Temple de Lucullus

Bar à vins et planches apéritives. Adresse : 70 Pl. de l'Église, 16430 Champniers.  
Téléphone : 0545954179.

## L'incontournable

Bar à vins et planches apéritives, ambiance chaleureuse. Adresse : 140 Rte de Paris, 16160 Gond-Pontouvre.  
Téléphone : 0517792620.

## La Marquant

Cuisine traditionnelle, ouvert le midi uniquement et hors WE. Adresse : 200 Rue de la Génoise, 16430 Champniers.  
Téléphone : 0545920427.

## L'entrecôte

Restaurant à viande. Adresse : 45 Rte de Paris, 16160 Gond-Pontouvre.  
Téléphone : 0545680452.

## Sushi H

Restaurant Japonais avec une magnifique vue sur Angoulême à l'étage. Adresse : 47 Pl. du Champ de Mars, 16000 Angoulême.  
Téléphone : 0545206605.

## La Cigogne

Restaurant Français, cadre magnifique dans d'ancienne carrière. Adresse : 5 Imp. de la Cabane Bambou, 16800 Soyaux.  
Téléphone : 0545958923.

## Food Truck

Un food truck différent tous les mardis, mercredis et vendredis soirs sur la place de l'église de Champniers.  
Adresse : Pl. de l'Église, 16430 Champniers.

Nous vous conseillons de réserver votre table à l'avance. N'hésitez pas à nous demander conseil pour choisir le restaurant qui correspond le mieux à vos envies.



# Itinéraires de Découverte : Randonnées et Visites

La mairie de Champniers à balisé 3 circuits (2 pédestres et un VTT) dans la ville :



## Circuit des Lavoirs

Ce sont huit beaux lavoirs et fontaines que vous pourrez découvrir tout au long de ce circuit très souvent ombragé, ainsi que de beaux panoramas du haut des «puys». Entre cultures et espaces naturels, une mosaïque de couleurs changeantes au fil des saisons s'offre à perte de vue



## Circuit des crêtes

Ce hameau aux senteurs épicées offre de superbes points de vues sur la campagne environnante, et sur la ville d'Angoulême.



## Circuit à Vélo

Une boucle agréable à travers Champniers de 14 ou 18 kms.



La région du **Grand Angoulême** également mis à disposition une liste de randonnées disponible en téléchargement :



Ainsi qu'une liste de randonnées sur le site du tourisme de la région d'Angoulême :



Des cartes et des guides sont à votre disposition chez nous pour vous aider à préparer vos itinéraires. N'hésitez pas à nous solliciter pour obtenir des conseils personnalisés.

# Les Marchés Locaux : Saveurs et Artisanat

Plongez au cœur de la vie locale en visitant les marchés de la région. Vous y trouverez :

- Des produits frais et de saison (fruits, légumes, fromages, viandes...).
- Des spécialités culinaires locales (pâtés, confitures, miel...).
- De l'artisanat local (poterie, bijoux, textiles...).
- Une ambiance conviviale et authentique.

Voici les jours et les lieux des principaux marchés :

- **Marché de Champniers** : Tous les samedis matin, marché des producteurs la dernière semaine du mois d'août au Pré de l'Or
- **Marché de Brie** : Tous les jours, produits locaux les 3èmes vendredi du mois de 16h à 20h
- **Marché couvert central Les Halles d'Angoulême** : Tous les mardis, mercredis, jeudis, vendredis, samedis, dimanches
- **Marché de Ruelle sur Touvre** : Tous les jeudis et dimanches matin
- **Marché de Villebois-Lavalette** : Tous les samedis matin, marché le plus ancien de la région avec ses halles en bois du XVIIIe siècle
- **Marché de La Rochefoucauld** : Tous les samedis matin, foire le 10 de chaque mois
- **Marché de Rouillac** : Tous les mercredis et samedis, chaque 27 du mois, le marché s'étend dans les ruelles de la vieille ville, jusqu'au pied de l'église, et devient ainsi « la foire de Rouillac »
- **Marché de Chalais** : Tous les lundis matin, le plus important du sud de la Charente, foire le 1er lundi de chaque mois



# Informations Utiles : Transports et Services

## Gare la plus Proche

La gare la plus proche est située à Angoulême, à environ 10 kilomètres. Des liaisons régulières sont assurées vers les principales villes de la région ainsi que Paris et Bordeaux en TGV.

## Arrêt de Bus

Un arrêt de bus (ligne 6 et 10) se trouve à proximité de la maison d'hôtes. Les horaires et les itinéraires sont disponibles sur demande.

Ils desservent la gare, le centre d'Angoulême ainsi que les centres commerciaux à proximité.

## Taxis

Nous pouvons vous aider à réserver un taxi si vous en avez besoin. N'hésitez pas à nous contacter.



## Champniers Bourg

Vous trouverez à Champniers Bourg, à 5 minutes à pied :

- Distributeur de billets
- Boîte aux lettres
- Une pharmacie
- Deux boulangeries
- Un bar tabac
- Un fleuriste
- La Poste
- Une banque
- Une boutique restaurant
- Un bar à vin
- Un coiffeur
- Des médecins et spécialistes
- Une médiathèque

## Champniers Les Montagnes

Une grande zone commerciale regroupant tous types de commerces (grandes surfaces, coiffeurs, ...) se situe à moins de 10 minutes en voiture :

- Auchan et Intermarché
- Décathlon et Intersport
- Cultura
- Le marché de Léopold (bio)
- Tastet pom (produits de la région)
- Garage automobile
- ...

# Respect de l'Environnement : Agissons Ensemble

Aux **Pierres Douces**, nous croyons en un tourisme respectueux de l'environnement et nous mettons tout en œuvre pour limiter notre impact écologique tout en vous offrant un séjour confortable et authentique.

## L'Énergie du Soleil au Service de Votre Séjour

Nous avons équipé notre maison d'hôtes de **panneaux photovoltaïques** (14kwc soit 16Mw à l'année), qui nous permettent de produire 100% de notre électricité grâce à l'énergie solaire.

- ✓ **Autoconsommation et autonomie énergétique** : une grande partie de l'énergie que nous utilisons provient directement du soleil.
- ✓ **Réduction de notre empreinte carbone** : moins d'énergie fossile signifie moins d'émissions de CO<sub>2</sub>.
- ✓ **Utilisation intelligente de l'électricité** : nous optimisons l'usage de l'énergie solaire en adaptant nos équipements et en encourageant nos hôtes à adopter les bons gestes.

### Comment vous pouvez en profiter tout en respectant la planète ?

- Privilégiez l'utilisation des équipements électriques en journée, lorsque le soleil alimente nos panneaux (recharge de téléphone, utilisation du sèche-cheveux, etc.).
- Pensez à **éteindre les lumières et les appareils en veille** lorsque vous quittez votre chambre.
- Utilisez avec modération le chauffage (19°C) et la climatisation (24°C), et privilégiez **l'ouverture des fenêtres en soirée** pour aérer naturellement.
- Fermez les rideaux et volets pour conserver la chaleur l'hiver la nuit et pour conserver la fraîcheur l'été la journée.





## Une Gestion Raisonnée de l'Eau

- Les toilettes sont branchées sur l'eau du puit.
- Nous utilisons des **réducteurs de débit** sur nos robinets et douches pour éviter le gaspillage d'eau.
- L'eau de pluie est récupérée dans des cuves enterrées pour l'arrosage du jardin.
- Nous vous encourageons à adopter des gestes simples comme **ne pas laisser couler l'eau inutilement** et privilégier des douches plutôt que des bains.
- Nous avertir en cas de fuite d'eau.



## Un Petit-Déjeuner maison & de Saison

- **Gâteaux, confitures, salades de fruits et yaourts** sont faits maison.
- Le pain provient d'une **boulangerie artisanale de Champniers**.
- Le **café et le thé sont équitables ou bio**.
- Nous privilégions les **produits locaux et de saison**, en limitant les emballages et les transports.



## Matériaux Naturels & Rénovation Responsable

Notre maison charentaise a été rénovée au maximum avec des **matériaux écologiques** :

- **Pierres apparentes et bois naturel**, conservées et restaurées à la main comme dans la tradition pour respecter l'âme du lieu.
- **Peintures et enduits écologiques**, sans solvants toxiques, pour un air intérieur plus sain.
- **Isolation thermique renforcée**, pour un meilleur confort en toute saison et une réduction des besoins en chauffage.



## Moins de Déchets, Plus de Tri

- Mise en place du **tri sélectif** et d'une politique zéro déchet autant que possible.
- Suppression des emballages individuels pour le petit-déjeuner.
- Mise à disposition de carafe d'eau pour éviter les bouteilles en plastique.
- Encouragement à l'utilisation de sacs réutilisables et de produits rechargeables.

Nous croyons que les **petits gestes** font une **grande différence**. Merci de nous aider à préserver notre belle planète tout en profitant pleinement de votre séjour ! 🌍

# Numéros d'Urgence et Consignes de Sécurité

- **Pompiers** : 18
- **SAMU (Service d'Aide Médicale Urgente)** : 15
- **Police** : 17
- **Numéro d'urgence européen** : 112
- **Centre Anti-Poison** : +33 5 49 45 71 71
- **Vos hôtes** : +33 6 27 13 75 69 / +33 6 21 14 05 08

Votre sécurité est notre priorité. Nous vous remercions de bien vouloir prendre connaissance des consignes suivantes afin de garantir un séjour en toute sérénité.

## 1 - Prévention des Risques

Ne pas fumer à l'intérieur des chambres et des espaces communs. Vous pouvez fumer à l'extérieur à l'exception de la proximité des appareils dédiés aux panneaux solaires sous le porche 🚫. Ne pas laisser d'appareils électriques en charge sans surveillance (téléphones, ordinateurs, etc.). Ne pas utiliser de bougies ou d'appareils à flamme nue à l'intérieur des chambres sans surveillance. Éteindre les appareils électriques après utilisation, notamment le sèche-cheveux.

## 2 - Localisation de l'extincteur

Un extincteur est disponible sous le porche entre les 2 maisons d'hôtes derrière le poteau.

## 3 - Que faire en cas d'incendie ?

Gardez votre calme et prévenez immédiatement les hôtes en appelant le numéro ci-dessus. Si l'incendie est maîtrisable et sans vous mettre en danger (**NE PAS ESSAYER D'ETEINDRE UN INCENDIE SUR LES BATTERIES OU TOUT CE QUI CONCERNE LES PANNEAUX**

**PHOTOVOLTAIQUE**), utilisez un extincteur en suivant ces étapes :

- Retirez la goupille de sécurité.
- Dirigez le jet à la base des flammes.
- Appuyez sur la poignée et effectuez des mouvements de balayage.

Si l'incendie se propage :

- Quittez immédiatement les lieux et aidez les autres occupants.
- Appelez les secours au 18 ou 112.

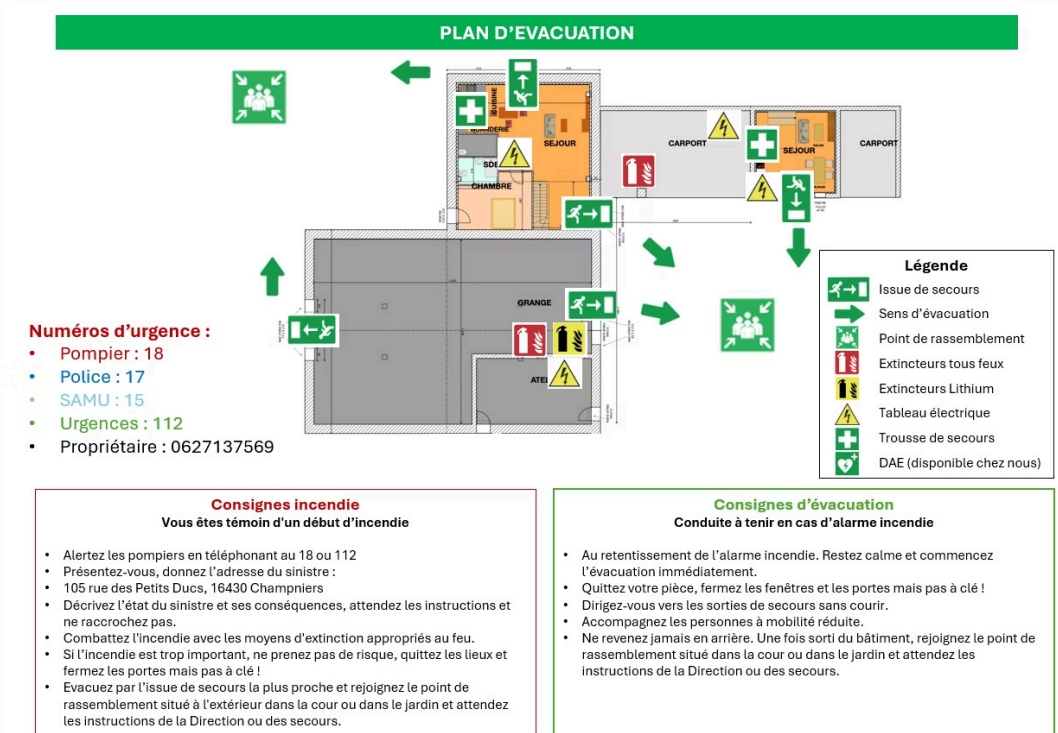
Nous vous remercions pour votre vigilance !



# Plan d'Évacuation et Équipements de Sécurité

## 1. Plan d'Évacuation

Un plan d'évacuation a été installé à côté de chaque porte principale de chaque bâtiment.



## 2. Emplacement des Extincteurs

Plusieurs extincteurs sont mis à votre disposition sur la propriété comme indiqué sur le plan.

**L'extincteurs Lithium est exclusivement réservé pour les incendies sur les batteries Lithium des panneaux photovoltaïques.**

Ces équipements sont destinés à être utilisés en cas de départ de feu, si vous pouvez le maîtriser sans vous mettre en danger.

## 3. Défibrillateur Automatisé Externe (DAE)

Un Défibrillateur Automatisé Externe (DAE) est disponible sur place pour les urgences cardiaques. Il peut être utilisé par toute personne, formée ou non, et des instructions vocales claires vous guideront pas à pas.

- **Emplacement du DAE :** Le DAE est situé à chez nous.
- **Utilisation :** En cas d'arrêt cardiaque, composez immédiatement les numéros d'urgence (15 ou 112) et, si nécessaire, demandez à quelqu'un de récupérer et d'activer le DAE.

Votre vigilance contribue à la sécurité de tous. Nous vous remercions de votre coopération.

# Règles et CGV de la Maison : Pour le Bien-Être de Tous




Afin de garantir à tous un séjour agréable et harmonieux, nous vous remercions de bien vouloir respecter les règles suivantes.

## Réservation & Confirmation

Toute réservation est considérée comme définitive après réception d'un acompte de 25 % du montant total du séjour ou du paiement intégral. Un email ou SMS de confirmation est envoyé dès réception du règlement. Le solde est à régler à l'arrivée.

Les tarifs indiqués sont en euros, toutes taxes comprises (TTC), sauf mention contraire.

## Modes de paiement acceptés

- Espèces 
- Carte bancaire 
- Virement bancaire 
- Chèques vacances ANCV

## Taxe de séjour

Une taxe de séjour est appliquée en supplément. Elle est due par nuitée et par personne majeure, selon le barème en vigueur au moment du séjour, et doit être réglée au moment du départ.

## Modification ou annulation de la réservation

### Annulation par le client :

- Plus de 10 jours avant l'arrivée : remboursement intégral de l'acompte.
- Moins de 10 jours avant : l'acompte est conservé.
- Le jour même ou non-présentation : le séjour est dû en totalité.
- En cas de séjour écourté : la totalité reste acquise au propriétaire.

### Annulation par Les Pierres Douces :

En cas d'annulation pour raison de force majeure (problème technique, indisponibilité), le client est remboursé intégralement, sans indemnité complémentaire.

## **Séjour**

### **Durée du séjour**

Le contrat est conclu pour une durée déterminée. Le client ne peut en aucun cas prétendre à un maintien dans les lieux à l'issue du séjour.

### **Arrivée & Départ**

Les arrivées se font entre 17h00 et 21h00.

Les départs doivent avoir lieu avant 11h00.

En cas d'arrivée tardive, le client s'engage à prévenir le propriétaire.

### **Vie dans l'établissement**

#### **Maison non-fumeur**

Il est strictement interdit de fumer dans les chambres ou espaces communs.

Un espace extérieur est prévu avec cendrier. Merci de ne pas jeter vos mégots au sol.

#### **Respect du calme & des autres hôtes**

Le silence est requis à partir de 21h dans les parties communes.

Merci de modérer le volume des télévisions, musiques et discussions, et de veiller à ne pas claquer les portes si vous rentrez tard.

#### **Utilisation des chambres & espaces communs**

Les lieux, mobiliers et équipements doivent être utilisés avec soin.

Il est interdit de manger dans les chambres.

Les serviettes ne doivent pas être utilisées pour se démaquiller ou nettoyer autre chose que le corps.

Merci d'éteindre lumières, chauffage ou climatisation en quittant la chambre.

#### **Accès, sécurité & vidéosurveillance**

Les espaces extérieurs sont placés sous vidéosurveillance à des fins de sécurité.

Aucune caméra n'est installée dans les espaces privés (chambres, salles de bain).

Les images sont conservées 30 jours maximum et ne peuvent être visionnées que par le propriétaire en cas d'incident.

**Droit d'accès :** [contact@lespierresdouces.fr](mailto:contact@lespierresdouces.fr)

Merci de verrouiller votre chambre en cas d'absence.

Ne communiquez jamais les codes d'accès ou Wi-Fi à des tiers.

## **Occupation & capacité**

Les chambres sont prévues pour un nombre maximal de personnes indiqué à la réservation.

Toute personne non déclarée peut être refusée ou engendrer des frais supplémentaires.

Il est interdit de sous-louer ou de céder votre réservation.

Aucune prolongation du séjour ne pourra être imposée à l'hôte.

## **Animaux**

Les chiens sont acceptés uniquement sur demande préalable. Ils ne doivent pas être laissés seuls et un supplément sera demandé. Le locataire est responsable de tout dégât causé par son animal.

## **Dépôt de garantie & état des lieux (pour les gîtes)**

Un dépôt de garantie est demandé à l'arrivée (par chèque, espèces ou empreinte bancaire).

Un état des lieux est établi à l'entrée et à la sortie.

Le dépôt est restitué dans un délai maximum de 7 jours, déduction faite des éventuelles dégradations ou frais de ménage non souscrit. En cas d'absence du propriétaire au départ, merci de prendre des photos datées comme preuve contradictoire.

## **Dégradations & facturation**

Toute dégradation constatée entraînera une facturation correspondant au coût de la réparation ou du remplacement. Le non-respect du règlement (bruit excessif, non-respect des lieux, fumée dans les chambres, etc.) pourra entraîner une exclusion immédiate sans remboursement.

## **Paiement des charges**

Sauf mention contraire, toutes les charges sont comprises dans le prix. Toute prestation optionnelle ou taxe de séjour est à régler avant le départ. Un justificatif pourra être fourni à la demande.

## **Assurances**

Le locataire est responsable de tout dommage causé pendant le séjour. Une assurance villégiature est fortement recommandée. Le propriétaire est couvert pour les dommages causés à des tiers dans le cadre de son activité auprès de l'assurance MMA.

## **Litiges**

En cas de litige portant sur l'état des lieux ou la fiche descriptive, vous pouvez nous contacter.

Toute réclamation doit être adressée par écrit dans les 15 jours suivant la fin du séjour.

À défaut d'accord amiable, seul le tribunal compétent sera saisi.

Nous vous remercions de votre compréhension et de votre coopération pour faire de **Les Pierres Douces** un lieu accueillant pour tous. **Nous vous souhaitons un excellent séjour !** 😊🌿

# Le Ménage en Gîte

Quelques recommandations pour des vacances sereines.



**Vous avez choisi le forfait ménage. Nous nous occupons de tout, ou presque. Il vous reste :**

- Passer un petit coup de balai
- Vider le lave-vaisselle et ranger
- Vider le réfrigérateur et congélateur
- Essuyer la table des repas
- Remettre le gîte comme vous l'avez trouvé
- Vider et mettre les poubelles dans le container



**Vous n'avez pas choisi le forfait ménage, à vous de jouer (en plus de ce qui est indiqué au dessus) :**

- Nettoyer le réfrigérateur et congélateur, le four, le micro onde, les plaques de cuisson, tout l'électro-ménager
- Balayer ou aspirer et laver tous les sols
- Rassembler le linge de lit et serviettes
- Plier les couettes
- Nettoyer les lavabos, douches, baignoire et WC
- Nettoyer le mobilier extérieur et le ranger



## Attention

Le forfait ménage sera prélevé de la caution ménage si le gîte n'est pas laissé dans un état satisfaisant de propreté.



# Départ, Suggestions et Commentaires

Nous espérons que votre séjour parmi nous aura été **agréable et reposant** ! Voici les informations essentielles pour votre départ.



## Horaire de Départ

Nous vous remercions de libérer votre chambre **avant 11h** afin de nous permettre de préparer l'accueil des prochains hôtes dans les meilleures conditions.

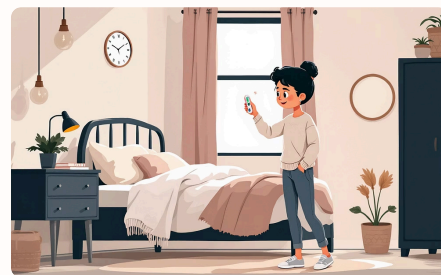
Si vous avez besoin d'un départ tardif, merci de nous en informer à l'avance. Sous réserve de disponibilité, un supplément pourra s'appliquer.



## Remise des Clés et règlement

Merci de remettre les clés de votre chambre ainsi que le bip du portail au moment du départ. En cas de perte, des frais seront facturés pour leur remplacement.

Si votre séjour n'a pas été entièrement réglé à l'arrivée, nous vous prions d'effectuer le paiement avant votre départ.



## Dernière Vérification

Avant votre départ, nous vous demandons de :

- Vérifiez que vous n'avez rien oublié (chargeurs, lunettes, vêtements, etc.).
- Laisser la chambre en bon état (merci de signaler tout incident ou dommage éventuel).

## Laissez-nous votre Avis !

Votre satisfaction est notre priorité, et nous serons ravis de connaître votre ressenti sur votre séjour.

- **Livre d'or** : Un carnet est à votre disposition à la réception pour y laisser un mot.
- **Avis en ligne** : Vous pouvez partager votre expérience sur Google, Booking, Gîte de France, ... Un avis positif nous aide énormément à faire découvrir Les Pierres Douces à d'autres voyageurs.
- **Retour direct** : Si vous avez des suggestions ou des points d'amélioration, n'hésitez pas à nous en parler directement. Votre retour est précieux !

Nous serons ravis de vous revoir lors d'un prochain séjour. **À bientôt et merci encore pour votre visite !**



# Les Pierres Douces - Tarifs 2026



*Lien CGV*

**Basse saison** : De novembre à avril compris, hors vacances scolaires

**Haute saison** : Reste du temps

**Tarifs sur demande pour les évènements** : Salon de la BD, Film Francophone, Circuit des Remparts

**Arrivée entre 17h et 21h / Départ avant 11h**

TVA non applicable, article 293B du CGI.

Accès Wifi : gratuit

Tarif chien : 5€ / nuit ou 30€ pour un long séjour par animal.

Tarif véhicule électrique : 10€ par recharge.

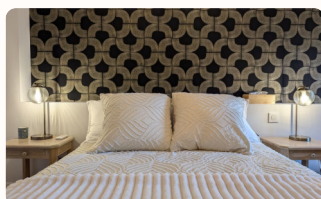
## Chambres d'hôtes avec petit déjeuner inclus (jusqu'à 2 personnes par chambre, 4 pour le studio Agate)

Taxe de séjour (en supplément) : 0,77€ par jour et par personne, 10€ de réduction pour une occupation d'une seule personne, bébé de 0 à 2 ans gratuit.



### Studio Agate

105€ la nuit pour 2  
(+10€ / personne  
supplémentaire)



### Chambre Améthyste

95€ la nuit pour 2  
personnes



### Chambre Jaspe

95€ la nuit pour 2  
personnes



### Chambre Jade

115€ la nuit pour 2  
personnes

## Gîtes sans petit déjeuner

Charges comprises : eau, chauffage/clim, électricité, draps et linge de lit. Ménage (studio 50€, maison 120€, propriété entière 170€). Taxe de séjour (en supplément) : 1,65€ par jour et par personne.



### Gîte Agate

Pour 2 personnes  
Basse saison : 400€  
Haute saison : 450€  
Ménage : 50€  
Caution : 300€



### Gîte Pierres

Pour 6 personnes  
Basse saison : 700€  
Haute saison : 800€  
Ménage : 120€  
Caution : 500€



### Propriété entière

Pour 8 personnes  
Basse saison : 1050€  
Haute saison : 1200€  
Ménage : 170€  
Caution : 800€